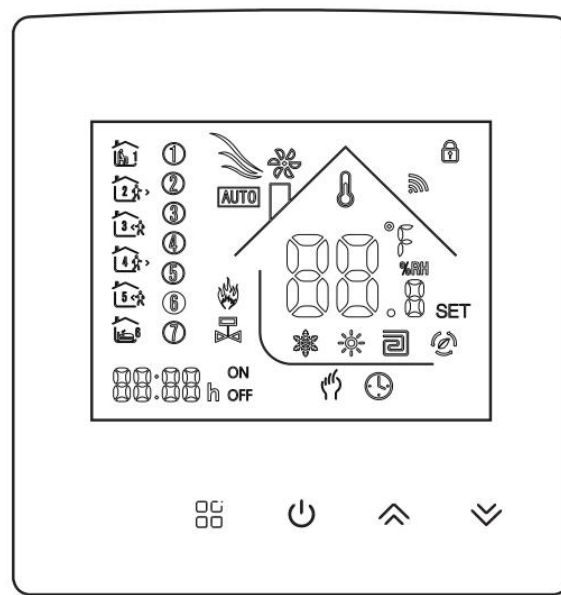


MANUALE UTENTE TERMOSTATO TGR85



QUESTO TERMOSTATO È ADATTO PER RISCALDAMENTO ACQUA,
RISCALDAMENTO ELETTRICO E CALDAIE A GAS

Benvenuto

Grazie per la fiducia e il supporto. Adottando una tecnologia di fascia alta e una tecnologia più perfetta, il tuo nuovo termostato ti fornirà la giusta temperatura ambiente ogni giorno in futuro, rendendo la tua vita più confortevole e il tuo ambiente di vita più elegante e bello. Per istruzioni dettagliate sull'installazione e l'uso di questo termostato, leggere attentamente questo manuale. Si prega di contattare un professionista per installare il termostato per voi e installare e utilizzare il prodotto nella misura consentita dalla legge.

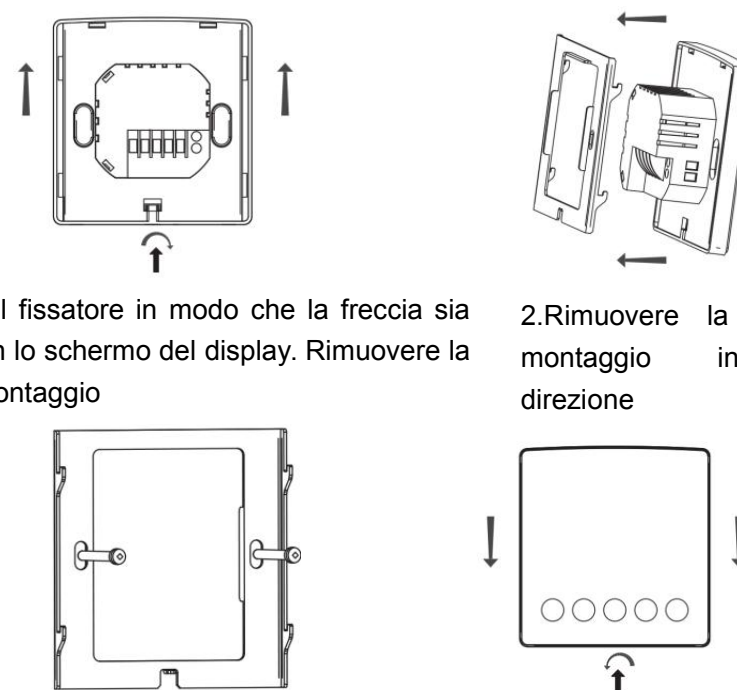
Applicazione

Il regolatore di temperatura digitale intelligente è un sistema di riscaldamento a pavimento adatto per il controllo della temperatura ambiente e il controllo della temperatura domestica. Controlla lo stato di funzionamento dell'impianto di riscaldamento a pavimento confrontando la temperatura ambiente con la temperatura impostata, migliorando il comfort e ottenendo un risparmio energetico. Questo termoregolatore digitale adotta la tecnologia di controllo del microcomputer ed è dotato di pulsanti a sfioramento con display a schermo intero dal design elegante e facile da usare. Il termostato ha funzioni manuali automatiche, programmabili e di memoria di stato.

01

Procedura d'installazione

Questo prodotto è installato con un interruttore di comando standard 86 (in conformità alle normative europee)



1. Ruotare il fissatore in modo che la freccia sia allineata con lo schermo del display. Rimuovere la piastra di montaggio

2. Rimuovere la piastra di montaggio in questa direzione

3. Fissare la piastra di montaggio sulla cassetta superiore con una vite

4. Inserire il termostato nella piastra di montaggio dal basso e riutilizzare, il cacciavite ruoterà il fissatore di 180 gradi per completare l'installazione

04

Istruzioni per la programmazione dell'ora

Tenere premuto il tasto per accedere all'impostazione di programmazione, premere brevemente il tasto per cambiare l'opzione, premere il tasto per regolare ciascun parametro dell'opzione e premere il tasto per uscire e salvare.

TASTO	OPZIONE	ICONA	ORA	REGOLAZIONE	PREDEFINITO	REGOLAZIONE
	Giornata di lavoro	1		06: 00		
		2		08: 00		
		3		11: 30		
		4		12: 30		
		5		17: 00		
		6		22: 00		
	Vacanza	1		08: 00		
		2		23: 00		

07

Confezione del Prodotto

Unità principale termostato-----1Pz Manuale----- 1 Pz
Certificato di qualificazione-----1Pz Vite -----2Pz
Linea di rilevamento (opzionale) -----1Pz

Modello di Prodotto

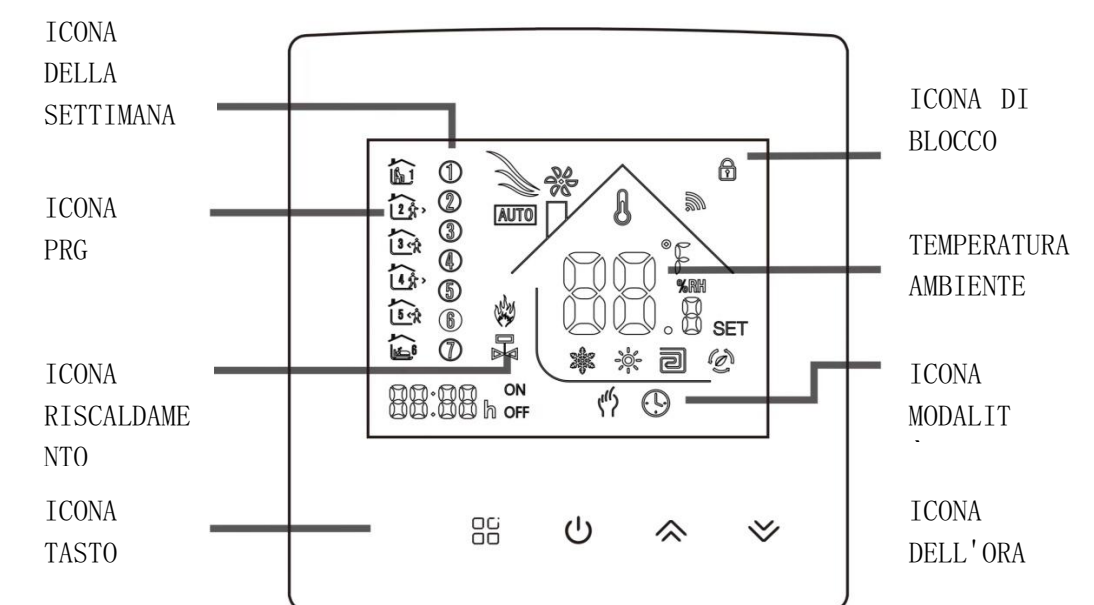
Impianto Idraulico WP 3A

EP Riscaldamento Elettrico 16A

Collegamento WPB, Caldaia a Gas 3A

02

Descrizione del display & dell'icona



05

Opzioni avanzate

Quando è SPENTO, premere il tasto e il tasto per 5 secondi per accedere all'impostazione delle opzioni avanzate.

Premere per accedere all'opzione successiva, premere e per regolare e premere per uscire dall'opzione Livello altezza.

1	Compensazione della temperatura	Il valore predefinito della temperatura ambiente di calibrazione è -2 °C. Premere i tasti su e giù per regolare. La gamma regolabile è 9 - 9,9 °C.
2	Selezione del sensore	Il sensore di temperatura è selezionato come IN per impostazione predefinita. Premere i tasti su e giù per regolare rispettivamente come IN, indicando che l'interno.
3	Modifica del limite di temperatura	Il valore limite di temperatura predefinito è 35 °C. Premere i tasti su e giù per regolare l'intervallo da 5°C a 60 .
4	Inizio differenza di temperatura	La differenza di temperatura predefinita è impostata su 1°C. Premere i tasti su e giù per regolare l'intervallo su 1-10 gradi.
5	Funzione antigelo	Impostare la funzione antigelo predefinita su OFF, visualizzare OFF, premere il tasto su per attivare l'antigelo e visualizzare ON
6	Opzione ferie e disattivazione della programmazione settimanale	Imposta il giorno di riposo predefinito come doppio OFF. Premere i tasti su e giù per regolarlo su doppio OFF (1-5), singolo OFF (1-6), no OFF (1-7) e disattivare la programmazione settimanale (OFF).
7	Selezione inversa primaria e secondaria	Impostare l'inversione principale e ausiliaria predefinita su 0. Premere i tasti su e giù per regolare 0 e disattivare l'inversione principale e ausiliaria. 01 significa inversione ausiliaria, 02 significa inversione ausiliaria, 03 significa inversione principale e ausiliaria, spegnimento e antigelo non attivi.
8	Tempo di ritardo dell'uscita del collegamento passivo	Impostare il tempo di ritardo del collegamento passivo predefinito su 0. Premere i tasti su e giù per regolare l'intervallo di 0-5 minuti.
9	Imposta il limite superiore della temperatura	Il valore predefinito del limite superiore della temperatura impostata è 60°C e l'intervallo di regolazione è 35-95 °C premendo i tasti su e giù.
10	Ripristino impostazioni di fabbrica	Impostato per ripristinare le impostazioni di fabbrica per visualizzare "--"; premere il pulsante su per regolare il display --, premere il pulsante Invio per ripristinare le impostazioni di fabbrica

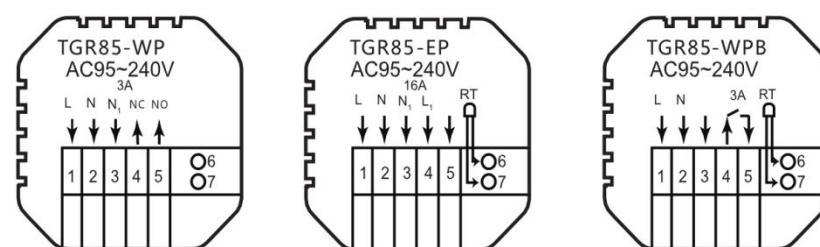
08

Nota per l'Utente

- Leggere attentamente questo manuale. Un funzionamento improprio può danneggiare il prodotto o causare condizioni pericolose.
- Il personale di installazione deve essere un tecnico dell'assistenza ben addestrato ed esperto.
- Dopo l'installazione, leggere attentamente questo manuale e utilizzare il prodotto secondo le istruzioni.

Attenzione: Rischio di scosse elettriche o danni alle apparecchiature

Schema Elettrico



Nota: WP per il riscaldamento dell'acqua; EP per riscaldamento elettrico; WPB per caldaia a gas

03

Istruzioni per l'Uso

- Accensione/spengimento: premere per accendere/spengere il termostato.
- Premere il tasto per passare dalla modalità manuale a quella automatica.
- Nella modalità automatica. Premere o per regolare la temperatura per accedere alla modalità temporanea automatica. Questa modalità viene eseguita per una sola sessione.
- Premere a lungo il tasto e il tasto per accedere all'impostazione dell'orologio, premere il tasto per cambiare l'elemento delle impostazioni, premere i tasti e per regolare il valore di ciascun parametro. Nota: l'ora del modello WIFI sarà automaticamente l'ora di Internet.
- Premere e per 5 secondi per aggiungere o annullare il blocco bambini.
- Collegamento WIFI: quando il termostato è acceso, premere a lungo il pulsante per 5 secondi e il display del termostato uscirà Ora l'icona WIFI lampeggia, in questo momento il termostato è nello stato di codice.

06

Informazioni sulla connessione WIFI

Prima di utilizzare il termostato WIFI per la prima volta, è necessario impostare il segnale WIFI e la configurazione tramite smartphone o tablet per consentire la comunicazione tra i dispositivi collegati.

Collegamento WIFI: quando il termostato è acceso, premere a lungo il pulsante per 5 secondi e il display del termostato uscirà, ora l'icona WIFI lampeggia, in questo momento il termostato è nello stato di codice.

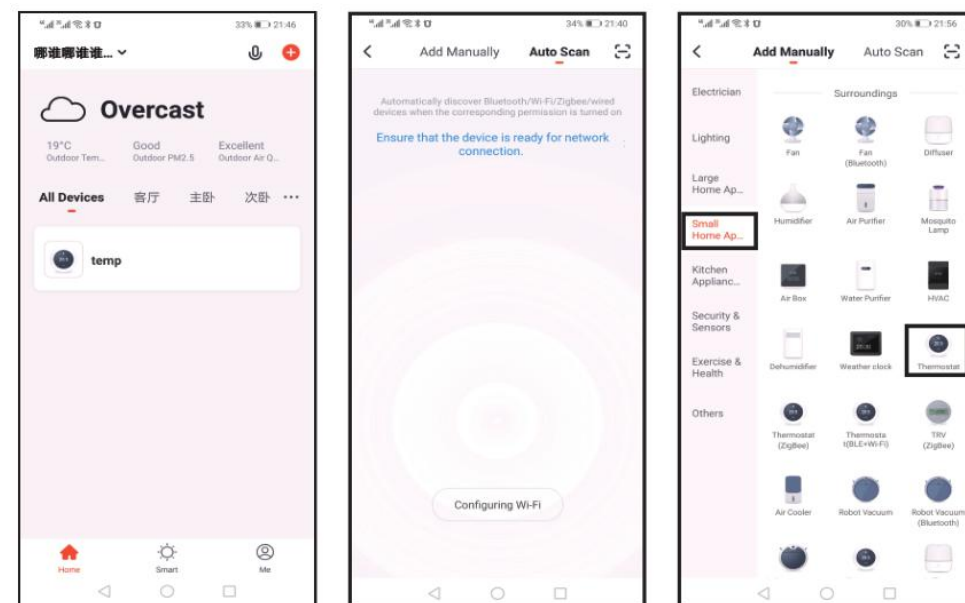
1. Download dell'app

Cercare "Tuya" nel mercato delle app o scansionare sotto il codice QR per scaricarlo



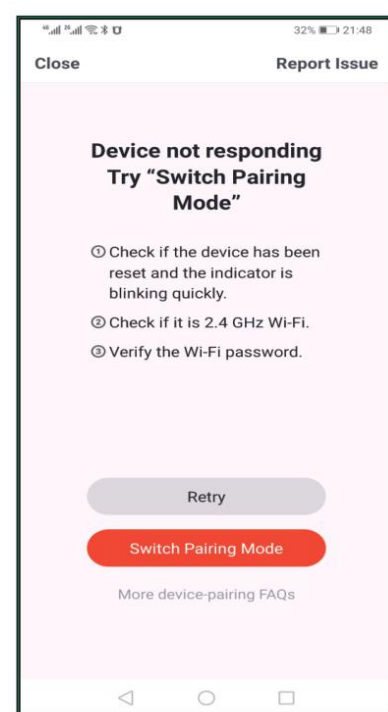
09

3. Aggiungere dispositivo. Fare clic su "aggiungi dispositivo" o "+" in alto a destra nella home page dell'APP per accedere alla pagina "aggiungi dispositivo". Attualmente, ci sono due modi per aggiungere manualmente il dispositivo e cercare il dispositivo.



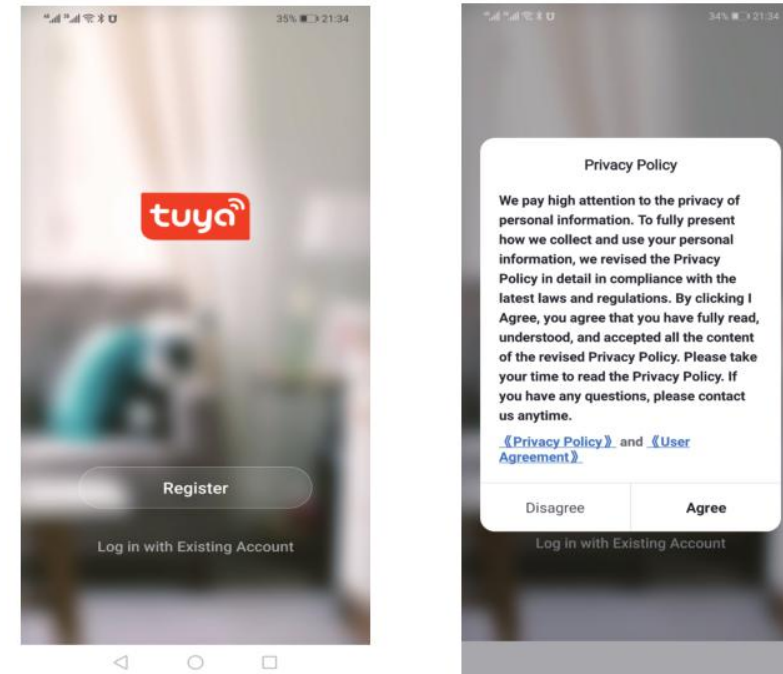
12

In caso di guasto della rete di distribuzione, l'App visualizzerà la pagina mostrata nella figura sottostante. Puoi scegliere di aggiungere o visualizzare nuovamente la guida. Nota: se la connessione fallisce. Confermare se il dispositivo di controllo della temperatura è entrato nello stato di corrispondenza del codice, fare riferimento all'articolo 6 del manuale operativo.



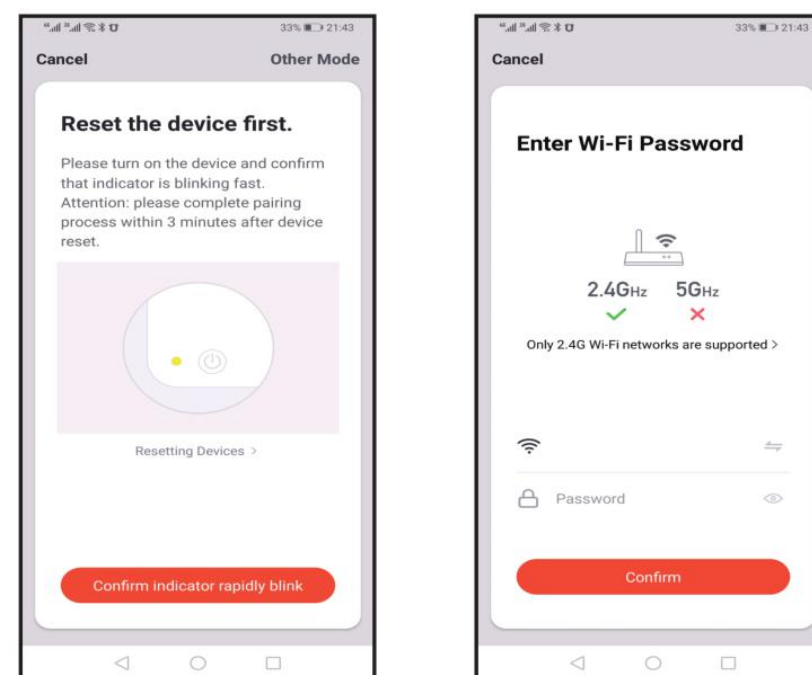
15

2. Registrazione dell'account. Nel caso non disponga ancora di un account App, può scegliere di registrarsi o accedere tramite codice di verifica SMS. Fare clic su "Crea un nuovo account", entrerà nella pagina dell'Informativa sulla privacy della piattaforma Tuya Smart. Dopo aver fatto clic su "Accetto", entrerà ufficialmente nella pagina di registrazione del telefono cellulare.



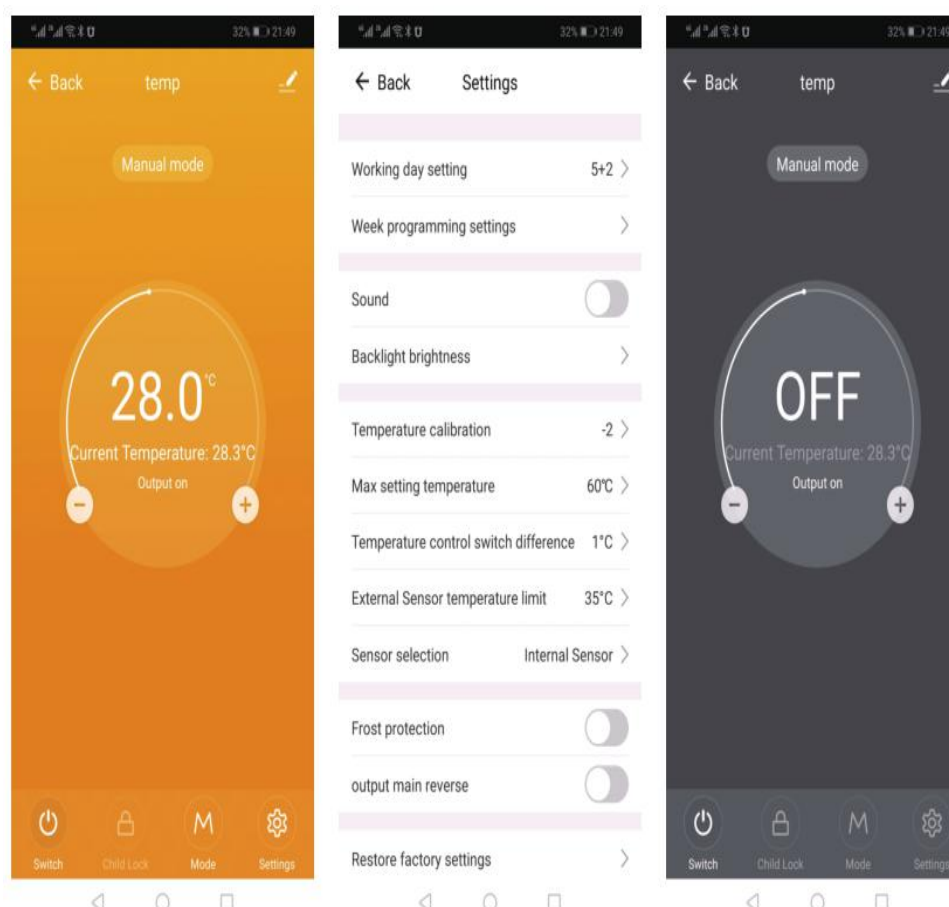
10

Trovare il prodotto termostato (modello WIFI) nell'elenco dei dispositivi. Nella modalità di rete specificata, l'indicatore lampeggia (lampeggia lentamente) e quindi fare clic sul pulsante di conferma nella pagina. Selezionare l'area di lavoro del dispositivo per connettersi al WIFI di Internet e inserire la password WIFI. Fare clic su "OK" per accedere al processo di rete corrispondente.



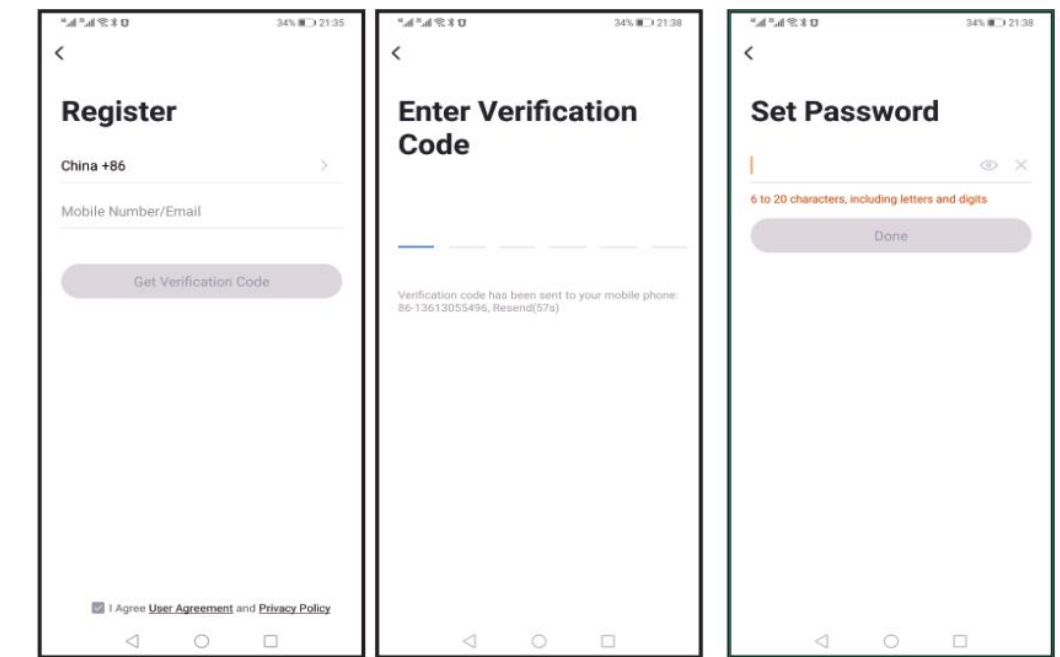
13

4. Visualizzazione dell'interfaccia dell'app del regolatore di temperatura



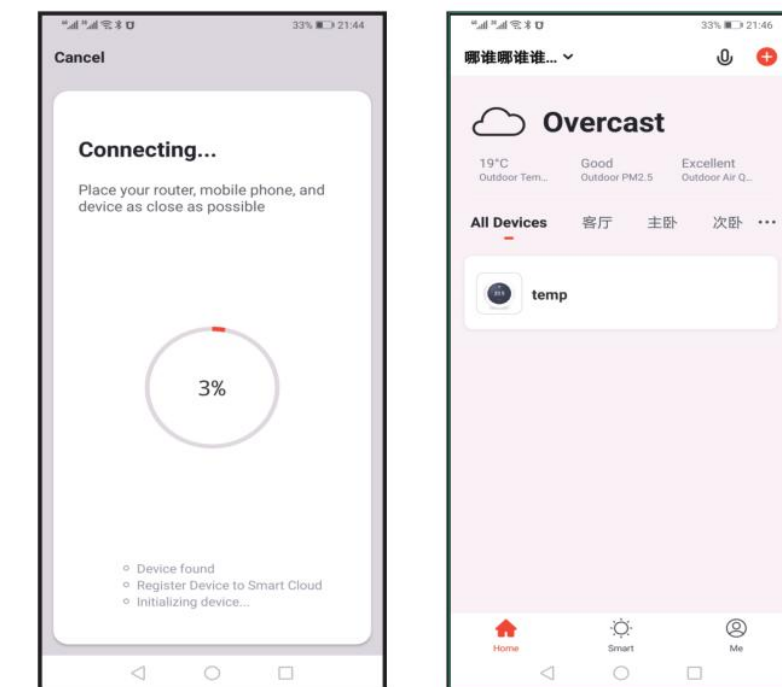
16

Il sistema determina automaticamente il paese/regione corrente. Si può anche selezionare il paese/regione manualmente. Dopo aver inserito il tuo numero di cellulare o indirizzo e-mail, fai clic su "ottieni codice di verifica". Inserire il codice di verifica ricevuto, quindi inserire la password e fare clic su "Fine" per registrarti con successo.



11

Se è selezionata la modalità di rete di distribuzione predefinita, l'App del processo di distribuzione è mostrata nella figura 1 di seguito e la rete di distribuzione visualizza correttamente l'interfaccia mostrata nella figura 2. È possibile modificare il nome del dispositivo o selezionare la posizione della stanza.



14